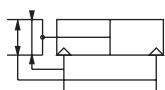


DVORSTNA PRIJEMALA Z VALJČNIMI LEŽAJI SERIJA PPAFK

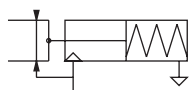


VELIKOST BATA		10	16	20	25	32	40
OSNOVNE IZVEDBE		Dvosmerno delujoči ; Enosmerno delujoči					
MEDIJ		Filtriran zrak 20 μ					
DELOVNI TLAK	Dvosmerno delujoči	2.0 - 7.0 bar		1.5 - 7.0 bar			
	Enosmerno delujoči	3.5 - 7.0 bar		2.5 - 7.0 bar			
TEMPERATURNO OBMOČJE		-20 / +70°C					
PONOVLJIVOST		± 0.01 mm				± 0.02 mm	
NAJVEČJE ŠTEVILO CIKLOV		180 ciklov/min				60 ciklov/min	
VELIKOST PRIKLJUČKA		M3x0.5				M5X0.8	

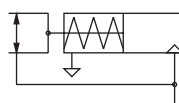
SIMBOL



PPAFK - C - Dvosmerno delujoč



PPAFK - AZ - Enosmerno delujoč, normalno odprt



PPAFK - A - Enosmerno delujoč, normalno zaprt

KODA ZA NAROČILO

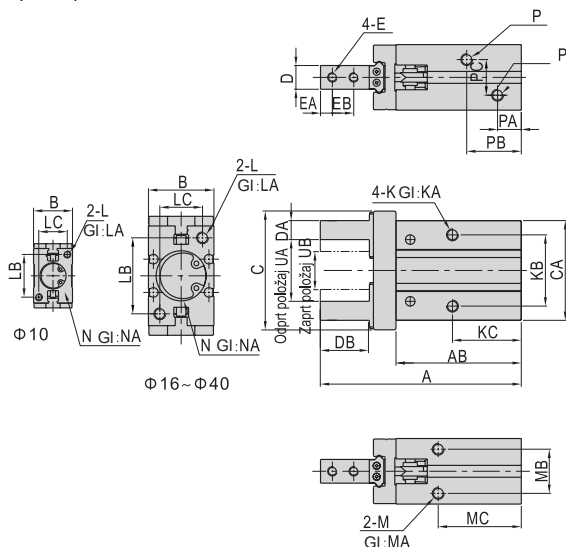
SERIJA	PREMER BATA	NAČINI DELOVANJA	MAGNET	OBLIKA PRSTOV
PPAFK - dvoprstno paralelno prijemalo z valjčnimi ležaji	Φ 10 Φ 16 Φ 20 Φ 25 Φ 32 Φ 40	C - dvosmerno delujoč AZ - enosmerno delujoč - normalno odprt A - enosmerno delujoč - normalno zaprt	E - z magnetom	B - stranska montaža F - montaža od spodaj N - montaža skozi izvrtine R - ozki prsti W - stranska montaža, ozki prsti M - montaža skozi izvrtine, ozki prsti

NAČINI DELOVANJA	PREMER Φ	PPAFK - C - DVOSMERNO DELUJOČ						PPAFK - AZ - ENOSMERNO DELUJOČ / NORMALNO ODPRT						PPAFK - A - ENOSMERNO DELUJOČ / NORMALNO ZAPRT					
		10	16	20	25	32	40	10	16	20	25	32	40	10	16	20	25	32	40
EFEKTIVNA SILA PRIJEMA NA PRST (N)	Zunaj	11	34	45	69	160	255	7	27	35	55	133	220	/	/	/	/	/	/
	Znotraj	17	45	68	102	195	320	/	/	/	/	/	/	13	38	59	87	163	270
HOD ZAPIRANJA / ODPIRANJA (mm)		4	6	10	14	22	30	4	6	10	14	22	30	4	6	10	14	22	30
MASA (g)		56	124	236	428	729	1268	57	125	238	430	778	1365	57	125	238	430	778	1365

DIMENZIJE

PPAFK

Φ 10 - Φ 40



NERA	A	AB	B	C	CA	D *	DA *	DB	E	EA	EB
PPAFK10	57	37.5	16.5	30	23	5	4	12	M2.5x0.45	3	5.7
PPAFK16	67.5	42.5	23.5	39	30.5	8	5	15	M3x0.5	4	7
PPAFK20	85	53	27.5	53	42	10	8	20	M4x0.7	5	9
PPAFK25	103	64	33.5	71	52	12	10	25	M5x0.8	6	12
PPAFK32	118(122)	67(76)	40	106	60	15	12	29	M6x1.0	7	14
PPAFK40	139(152)	83(96)	45	132	72	18	14	36	M8x1.25	9	17

NERA	K	KA	KB	KC	L	LA	LB	LC	M	MA	MB
PPAFK10	M3x0.5	5	16	23	M3x0.5	6	18	12	M3x0.5	6	11.5
PPAFK16	M4x0.7	7	24	24.5	M4x0.7	8	22	15	M4x0.7	4.5	16
PPAFK20	M5x0.8	8	30	29	M5x0.8	10	32	18	M5x0.8	8	18.5
PPAFK25	M6x1.0	10	36	30	M6x1.0	12	40	22	M6x1.0	10	22.6
PPAFK32	M6x1.0	10	46	40(49)	M6x1.0	12	46	26	M6x1.0	10	26
PPAFK40	M8x1.25	12	56	49(62)	M8x1.25	16	56	32	M8x1.25	12	32

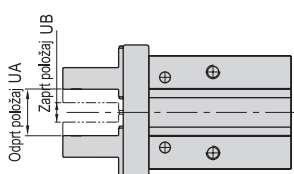
NERA	MC	N **	NA	P	PA	PB	PC	UA ***	UB ****
PPAFK10	27	Φ 11	1.5	M3x0.5	7	19	10	15.5	11.5
PPAFK16	30	Φ 17	1.5	M5x0.8	7.5	19	13	21	15
PPAFK20	35	Φ 21	2	M5x0.8	9.5	23	15	26.5	16.5
PPAFK25	36.5	Φ 26	2	M5x0.8	9	24	20	33.5	19.5
PPAFK32	48(57)	Φ 34	2.5	M5x0.8	9.5	31(40)	24	48	26
PPAFK40	48(71)	Φ 42	2.5	M5x0.8	10.5	38(50)	28	60	30

* dovoljena toleranca $0_{-0.05}^0$ | ** dovoljena toleranca $0_{0}^{+0.05}$ | *** dovoljena toleranca 0_{0}^{+2} | **** dovoljena toleranca 0_{-1}^{+0} | Vrednosti v oklepajih so za enosmerno delujoča prijemala.

R TIP

OZKI PRSTI

Φ 10 - Φ 25



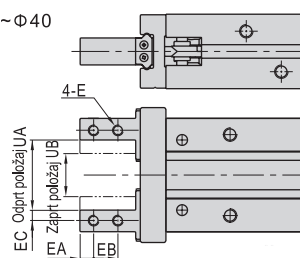
NERA	UA (Odprt) *	UB (Zaprto) **
PPAFK10-R	10	6
PPAFK16-R	12.5	6.5
PPAFK20-R	17	7
PPAFK25-R	23	9

*dovoljena toleranca $\frac{3}{4}$ | ** dovoljena toleranca $\frac{3}{4}$

B TIP

STRANSKA MONTAŽA

Φ 10~Φ 40

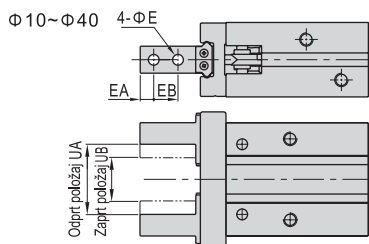


NERA	E	EA	EB	EC	UA (Odprt) *	UB (Zaprto) **
PPAFK10-B	M2.5x0.45	3	5.7	2	1.5	11.5
PPAFK16-B	M3x0.5	4	7	2.5	21	15
PPAFK20-B	M4x0.7	5	9	4	26.5	16.5
PPAFK25-B	M5x0.8	6	12	5	33.5	19.5
PPAFK32-B	M6x1.0	7	14	6	48	26
PPAFK40-B	M8x1.25	9	17	7	60	30

*dovoljena toleranca $\frac{3}{4}$ | ** dovoljena toleranca $\frac{3}{4}$

N TIP

MONTAŽA SKOZI IZVRTINE



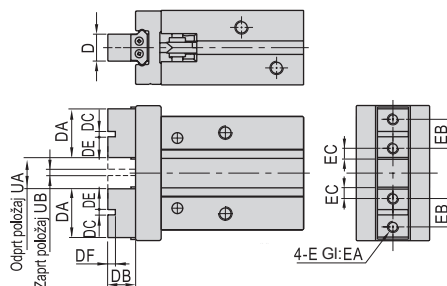
MERA	E	EA	EB	UA (Odpri) *	UB (Zapri) **
PPAFK10-N	2.5	3	5.7	15.5	11.5
PPAFK16-N	3.3	4	7	21	15
PPAFK20-N	4.5	5	9	26.5	16.5
PPAFK25-N	5.5	6	12	33.5	19.5
PPAFK32-N	6.5	7	14	48	26
PPAFK40-N	9	9	17	60	30

*dovoljena toleranca ± 0.1 | **dovoljena toleranca ± 0.1

F TIP

MONTAŽA OD SPODAJ

$\Phi 10 \sim \Phi 40$



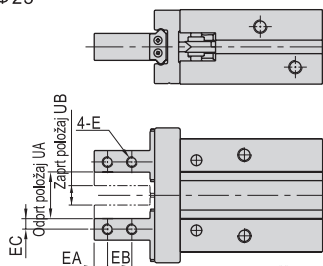
MERA	D *	DA	DB	DC **	DE	E	DF	EA	EB	EC	UA (Odpri) ***	UB (Zapri) ****
PPAFK10-F	5	11	5	2	4.5	M2.5x0.45	2	4	6	2.45	5.5	1.8
PPAFK16-F	8	14	8	2.5	5.8	M3x0.5	2.5	6	8	3.05	7.5	1.8
PPAFK20-F	10	18	10.5	3	7.5	M4x0.7	3	8	10	3.95	11.5	1.8
PPAFK25-F	12	22	13	4	9	M5x0.8	4	10	12	4.9	16	2.4
PPAFK32-F	15	34.5	18	5	14.8	M6x1.0	5	12	20	7.3	25	3.4
PPAFK40-F	18	41.5	22	6	17.7	M8x1.25	6	16	24	8.7	33	3.4

*dovoljena toleranca ± 0.05 | **dovoljena toleranca ± 0.05 | ***dovoljena toleranca ± 0.1 | ****dovoljena toleranca ± 0.1

W TIP

STRANSKA MONTAŽA, OZKI PRSTI

$\Phi 10 \sim \Phi 25$



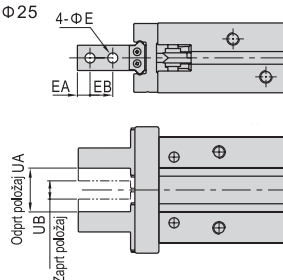
MERA	E	EA	EB	EC	UA (Odpri) *	UB (Zapri) **
PPAFK10-W	M2.5x0.45	3	5.7	2	10	6
PPAFK16-W	M3x0.5	4	7	2.5	12.5	6.5
PPAFK20-W	M4x0.7	5	9	4	17	7
PPAFK25-W	M5x0.8	6	12	5	23	9

*dovoljena toleranca ± 0.1 | **dovoljena toleranca ± 0.1

M TIP

MONTAŽA SKOZI IZVRTINE, OZKI PRSTI

$\Phi 10 \sim \Phi 25$



MERA	E	EA	EB	UA (Odpri) *	UB (Zapri) **
PPAFK10-M	2.8	3	5.7	10	6
PPAFK16-M	3.3	4	7	12.5	6.5
PPAFK20-M	4.5	5	9	17	7
PPAFK25-M	5.5	6	12	23	9

*dovoljena toleranca ± 0.1 | **dovoljena toleranca ± 0.1